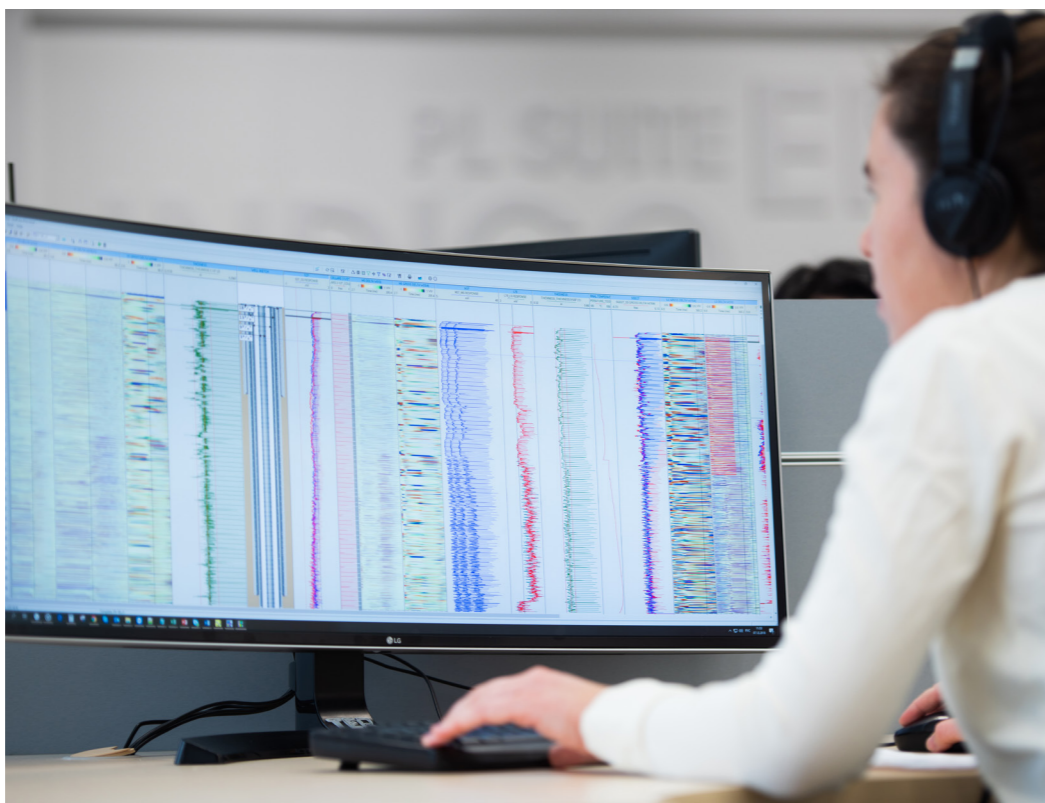




Платформа Maxim — это цифровое рабочее пространство, включающее все аспекты систем «Истинный поток» и «Истинное техсостояние».



Разработки и усовершенствование платформы велись в течение 20 лет. Сейчас платформа Maxim является уникальным инструментом компании TGT.



Цифровое рабочее пространство платформы

# Maxim

Комплексное цифровое рабочее пространство, позволяющее нашим аналитикам извлекать практические результаты из «сухих цифр» исходных данных

## Обзор

Использование единой комплексной платформы для интеграции, обработки и анализа данных является отраслевым стандартом. На сегодняшний день на рынке представлено несколько эффективных решений. Но ни одно из них не учитывает особенности требований каждого заказчика и не обладает тем спектром возможностей анализа данных, необходимых при диагностике скважин сквозь барьеры.

Времена меняются.

Программное обеспечение Maxim является основой наших диагностических систем

и обеспечивает комплексный цикл операций от планирования до обработки и до выдачи конечных результатов.

Наши аналитики используют платформу Maxim для разработки и оптимизации диагностических программ и совершенствования методик. Затем в данной платформе обрабатываются данные и моделируются результаты, которые визуализируются и анализируются для предоставления информации, которая формирует основу наших сервисов.



Программное обеспечение Maxim разработано полностью собственными силами компании. Наши программисты постоянно совершенствуют платформу, что позволяет диагностической системе компании TGT оставаться на передовой линии диагностики сквозь барьеры.



# Диагностическая система

## Наш подход

Мы убеждены, что для проведения точной диагностики требуется нечто большее, чем измерительный прибор. Для этого требуется диагностическая платформа (см. ниже) на основе цифровой платформы.

Точность диагностики в целом обеспечивается точностью выполнения каждого этапа. В отличие от других нефтесервисных компаний, каждый из этих этапов выполняется собственными силами с использованием уникальных, защищенных патентами разработок. Мы предлагаем сервисы, основанные более чем на 20-летнем опыте работы на рынке диагностики сквозь барьеры.

Платформа Maxim — это связующее звено, которое объединяет каждый шаг в системах «Истинный поток» и «Истинное техсостояние».



Диагностический процесс



## Программы и методы

Предоставление средства планирования для настройки диагностических программ. Обеспечение оптимальной работы и эффективной диагностики.



## Приборы и измерения

Использование суперкомпьютерных технологии и облачных вычислений облегчают диагностический процесс, обеспечивая эффективный цикл проведения работ.



## Обработка и моделирование

Единая комплексная платформа, объединяющая все средства для обработки и моделирования в системах «Истинный поток» и «Истинное техсостояние».



## Анализ и интерпретация

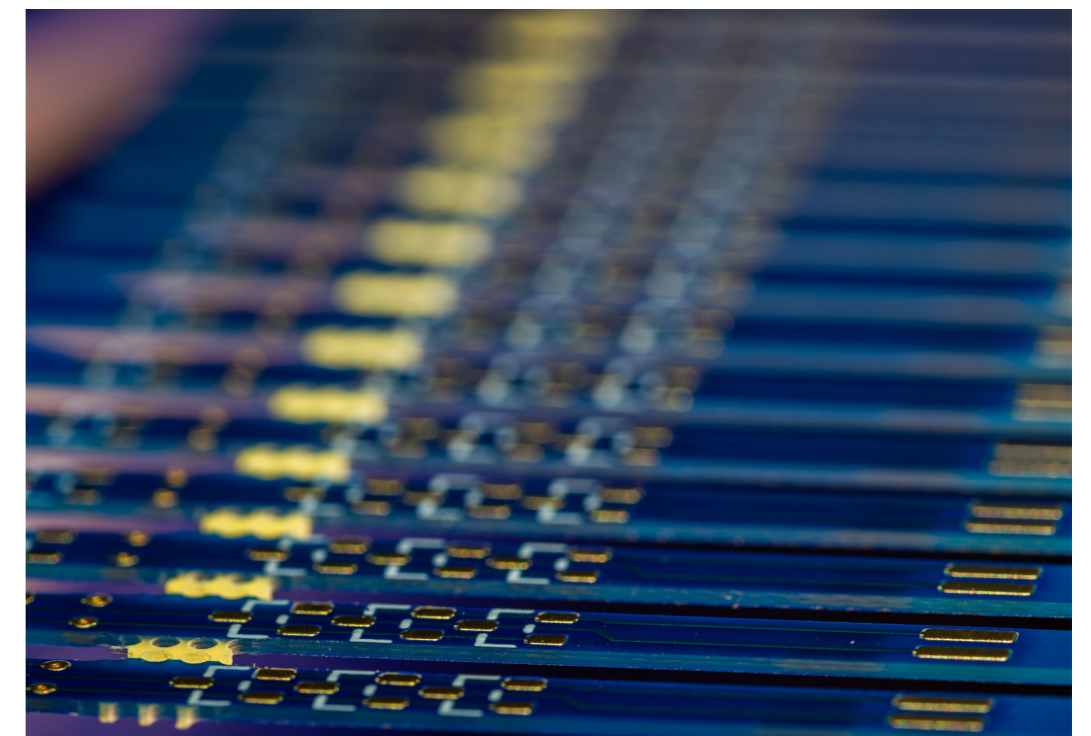
Универсальные средства отображения, анализа и интерпретации позволяют получить нужную информацию и необходимые результаты.

Единая многофункциональная платформа обеспечивает эффективный процесс от планирования до конечного результата.

Безопасное централизованное архивирование данных.



Платформа Maxim — это специализированная программная платформа, предназначенная для обработки и моделирования данных для диагностики сквозь барьеры.



## История

- 20-летний опыт в проведении диагностики сквозь барьеры в тысячах скважинных систем по всему миру.
- TGT является лидером в области диагностики сквозь барьеры. В нашей команде работают более 200 ученых, математиков, инженеров и аналитиков, специализирующихся в данной области.
- Опыт и знания нашей международной команды, состоящей из более чем 40 аналитиков и технических экспертов, позволяют нам постоянно совершенствовать наши технологии.